



# Managementplanung für die FFH-Gebiete Naturpark Hoher Fläming

Auftaktveranstaltung  
am 11.08.2021



**YGGDRASILDIEMER**

Ökologie · Naturschutz · Landschaftsplanung

Dudenstraße 38  
10965 Berlin  
Telefon: 030/ 42 16 18 70  
Fax: 030/ 42 16 18 71  
Email: [info@yggdrasil-diemer.de](mailto:info@yggdrasil-diemer.de)  
[www.yggdrasil-diemer.de](http://www.yggdrasil-diemer.de)

## Team:

**Susanne Diemer**

*Dipl.-Biologin  
Geschäftsführerin*

**Birgit Peters**

*Dipl.-Geoökologin*

**André Keil**

*Dipl.-Geograph,  
M.Sc. Geodatenerfassung und  
-visualisierung*

**Andreas Löhr**

*Dipl.-Biologe*

**Anja Rapp**

*Dipl.-Biologin, GIS-Analyst*

**Franziska Lojewski**

*M.Sc. Biologie, GIS-Analyst*

**Nadine Gamrath**

*B.Sc. Ökologie u. Umweltplanung*

YGGDRASILDIEMER

## Gliederung

- ❖ Projektteam
- ❖ Übersicht der FFH-Gebiete
- ❖ Schutzgebietkulisse
- ❖ Untersuchungsumfang:
  - Biotop- und Lebensraumtypen
  - Anhang II-Arten
  - Bedeutsame Arten
- ❖ Übersicht LRT-Kartierungen 2020
- ❖ Weitere Vorgehensweise und wichtige Aspekte im Rahmen der Managementplanung

---

Susanne Diemer

Auftaktveranstaltung

11.08.2021

3

YGGDRASILDiemer

## Projektteam

<b>Projektleitung:</b>	Dipl.-Biol. Susanne Diemer
<b>Bearbeitung Fledermäuse:</b>	Dipl.-Ing. (FH) Anton Pigge (KartierKollektiv Brandenburg) Dr. Mathias Herrmann (ÖKO-LOG, Parow)
<b>Bearbeitung Fische:</b>	Dipl.-Ing. (FH) Robert Wolf (Institut für Binnenfischerei e.V. Potsdam-Sacrow)
<b>Bearbeitung Fischotter:</b>	M. Sc. Forst Felix Hädrich (KartierKollektiv Brandenburg)
<b>Bearbeitung Kammolch:</b>	YGGDRASILDiemer
<b>Bearbeitung LRT :</b>	YGGDRASILDiemer Dipl.-Forstwirt Marius Schuster (Forstbüro Lausitz)
<b>Bearbeitung Bericht/Karten:</b>	YGGDRASILDiemer

---

Susanne Diemer

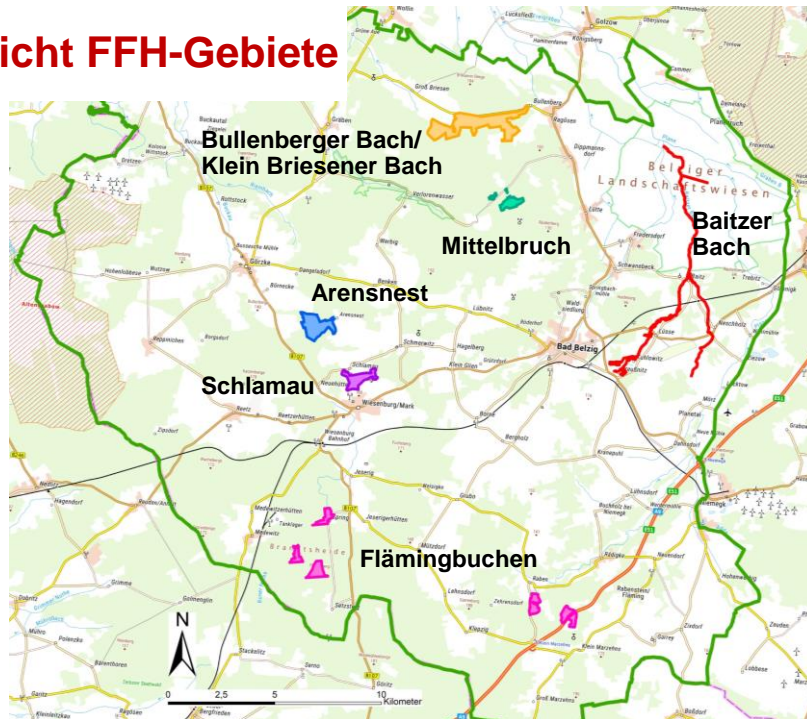
Auftaktveranstaltung

11.08.2021

4

YGGDRASILDiemer

## Übersicht FFH-Gebiete



Susanne Diemer

Auftaktveranstaltung

11.08.2021

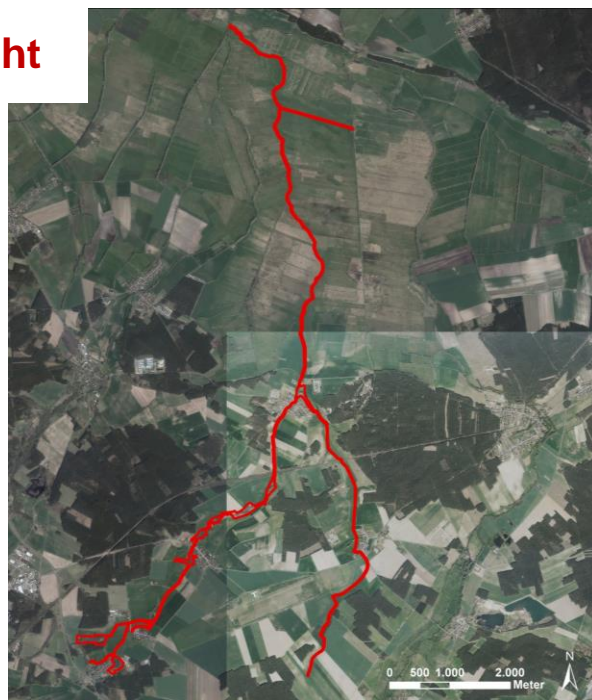
5

YGGDRASIL Diemer

## Gebietsübersicht

### Baitzer Bach (FFH 154)

- ❖ Größe: 69 ha
- ❖ Baitzer Bach, Streckebach
- ❖ Hochstaudenfluren
- ❖ Gehölzsäume u.a. mit Erle
- ❖ Belziger Landschaftswiesen



Susanne Diemer

Auftaktveranstaltung

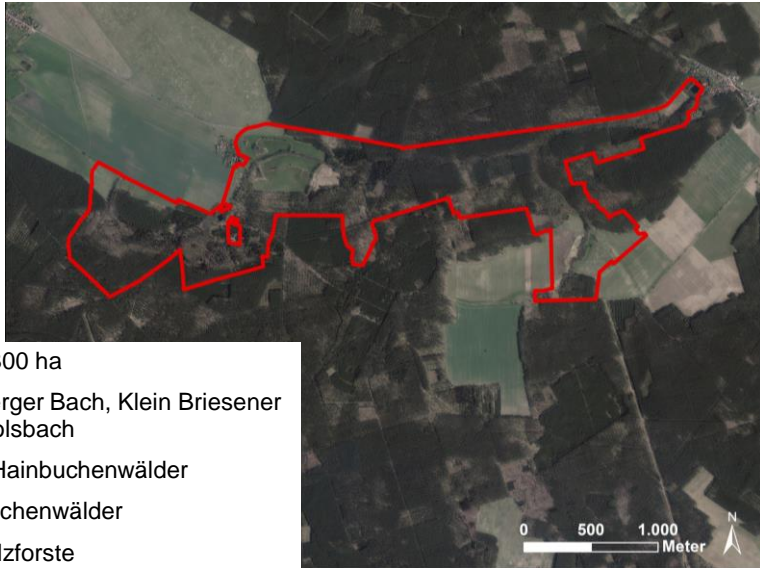
11.08.2021

6

YGGDRASIL Diemer

## Gebietsübersicht

### Bullenberger Bach/ Klein Briesener Bach (FFH 403)



- ❖ Größe: 300 ha
- ❖ Bullenberger Bach, Klein Briesener Bach, Polsbach
- ❖ Eichen-Hainbuchenwälder
- ❖ Erlen-Eschenwälder
- ❖ Nadelholzforste

Susanne Diemer

Auftaktveranstaltung

11.08.2021

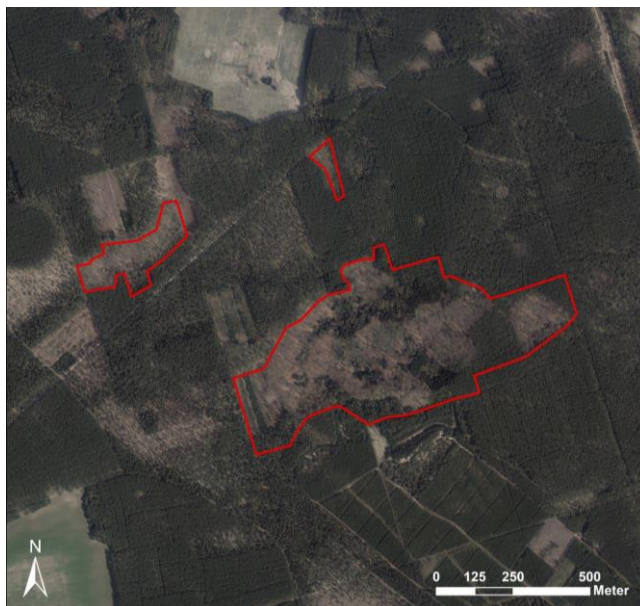
7

YGGDRASIL Diemer

## Gebietsübersicht

### Mittelbruch (FFH 406)

- ❖ Größe: 43 ha
- ❖ Buchenwälder und Eichenwälder
- ❖ Moorflächen (z.T. durch Trockenheit degradiert)



Susanne Diemer

Auftaktveranstaltung

11.08.2021

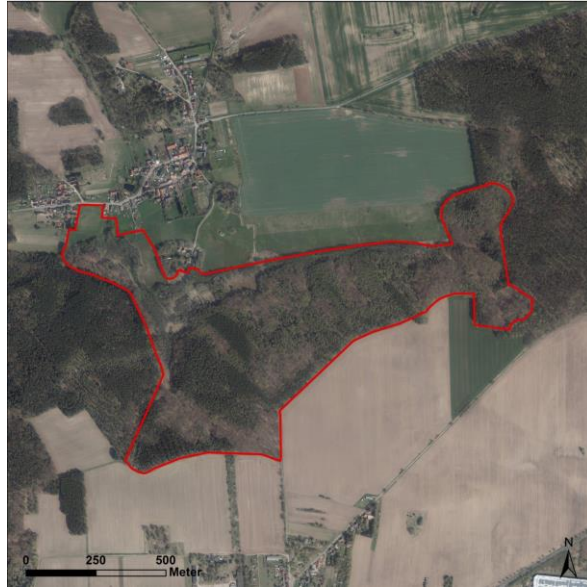
8

YGGDRASIL Diemer

## Gebietsübersicht

### Schlamau (FFH 411)

- ❖ Größe: 70 ha
- ❖ stark reliefiertes Waldgebiet von Rummeln durchzogen
- ❖ Schlamauer Berge
- ❖ Schlamauer Bach mit Quellbereichen
- ❖ Erlenwälder (Quellwälder)
- ❖ Buchen- und Eichenwälder
- ❖ Nadelwälder



YGGDRASIL Diemer

Susanne Diemer

Auftaktveranstaltung

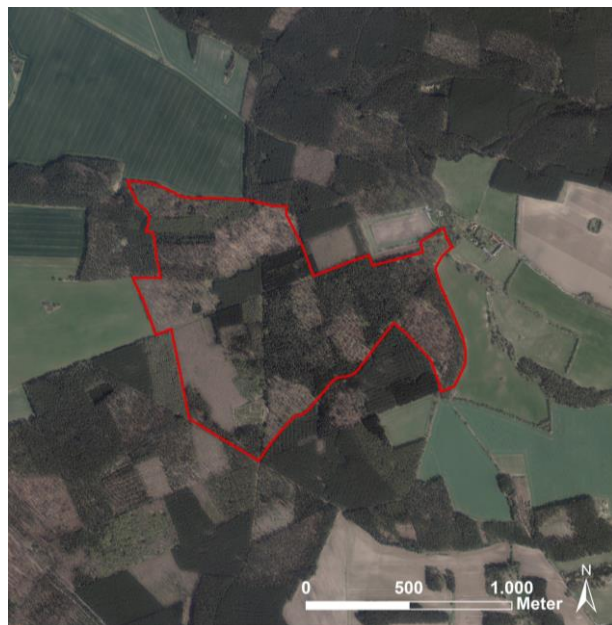
11.08.2021

9

## Gebietsübersicht

### Arensnest (FFH 412)

- ❖ Größe: 117 ha
- ❖ Waldkomplex mit Buchen- und Eichenwäldern sowie Nadelholzforsten
- ❖ Kiefernwälder mit Altbeständen



YGGDRASIL Diemer

Susanne Diemer

Auftaktveranstaltung

11.08.2021

10

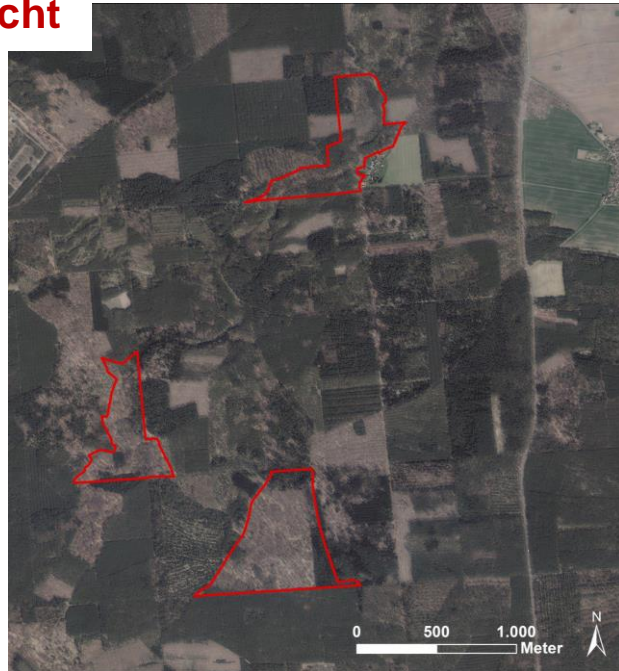
## Gebietsübersicht

### Flämingbuchen (FFH 572)

- ❖ Größe: 164 ha
- ❖ 6 Teilflächen  
(3 westliche und  
3 östliche TF)
- ❖ stark reliefiertes  
Gebiet (Rummel)
- ❖ geschlossene  
Waldgebiete mit  
Eichen- und  
Buchenwäldern

### Westliche Flächen Flämingbuchen:

- Spring
- Springer Rummel
- Frauenberg



YGGDRASIL Diemer

Susanne Diemer

Auftaktveranstaltung

11.08.2021

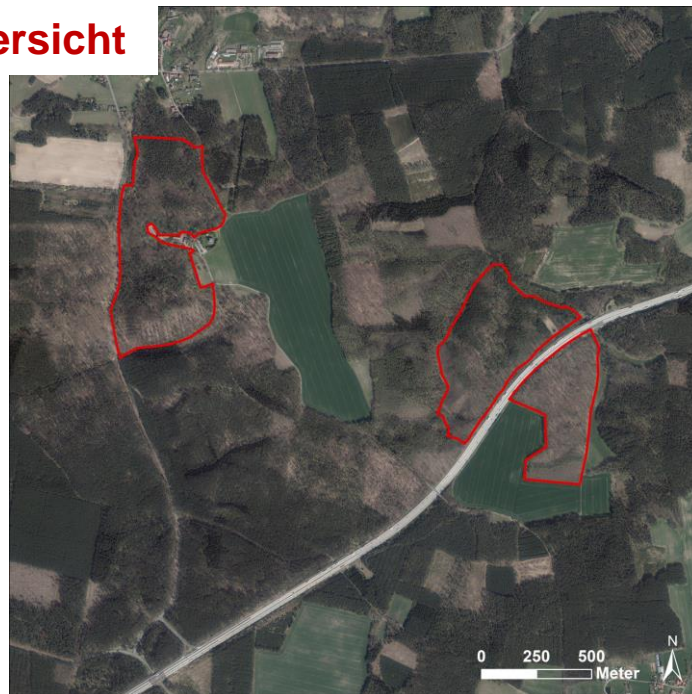
11

## Gebietsübersicht

### Flämingbuchen (FFH 572)

### Östliche Flächen Flämingbuchen:

- Rabenstein
- Hagen
- Klein Marzehns



YGGDRASIL Diemer

Susanne Diemer

Auftaktveranstaltung

11.08.2021

12

## Schutzgebietskulisse

Landes-Code	Name FFH-Gebiet	Größe	Verordnungen/ Schutzgebiete
FFH 154	Baitzer Bach	69 ha	NSG <sup>1</sup> , SPA <sup>1</sup> , 21. ErhZVO, GEK
FFH 403	Bullenberger Bach/ Klein Briesener Bach	300 ha	NSG <sup>2</sup> , GEK
FFH 406	Mittelbruch (3 TF)	43 ha	21. ErhZVO
FFH 411	Schlamau	70 ha	SPA <sup>2</sup> , 21. ErhZVO, GEK,
FFH 412	Arensnest	117 ha	SPA <sup>2</sup> , 21. ErhZVO
FFH 572	Flämingbuchen (6 TF)	164 ha	NSG <sup>3</sup> , NSG <sup>4</sup> , NSG <sup>5</sup> , NSG <sup>6</sup> , Schutzwald, 21. ErhZVO

FFH = Fauna-Flora-Habitat-Gebiet, SPA = Special Protection Area (Vogelschutzgebiet), NSG = Naturschutzgebiet, TF = Teilflächen, ErhZVO = Erhaltungszielverordnung, GEK = Gewässerentwicklungskonzept

**NSG<sup>1</sup>** = NSG „Belziger Landschaftswiesen“, **NSG<sup>2</sup>** = NSG „Bullenberger Bach/ Klein Briesener Bach“, **NSG<sup>3</sup>** = NSG „Spring“, **NSG<sup>4</sup>** = NSG „Flämingbuchen“, **NSG<sup>5</sup>** = NSG „Rabenstein“, **NSG<sup>6</sup>** = NSG „Klein Marzehns“,

**SPA<sup>1</sup>** = SPA „Unteres Rhinluch/Dreetzer See, Havelländisches Luch und Belziger Landschaftswiesen: Teil C: Belziger Landschaftswiesen“, **SPA<sup>2</sup>** = SPA „Hoher Fläming“

Susanne Diemer

Auftaktveranstaltung

11.08.2021

13

YGGDRASIL Diemer

## Schutzgebietskulisse



### Legende

- NSG-Gebiete
- FFH-Gebiete
- SPA-Gebiete

Susanne Diemer

Auftaktveranstaltung

11.08.2021

14

YGGDRASIL Diemer

## Untersuchungen

### Aktualisierung der flächendeckenden Biotoperfassung

- Erfassungen erfolgten für alle FFH-Gebiete im Jahr 2020: Biotopkartierung mit Erfassung Überprüfung aller Lebensraumtypen (LRT) nach Anhang I der FFH-RL und gesetzlich geschützten Biotope
- Managementplanung: Aus- und Bewertung der Lebensraumtypen (LRT) und gefährdeter Pflanzenarten

**Baitzer Bach**

Foto: Susanne Diemer  
(YGGDRASILDiemer)



Susanne Diemer

Auftaktveranstaltung

11.08.2021

15

YGGDRASILDiemer

## Untersuchungen

### Anhang II-Arten der FFH-RL:

#### **Fledermäuse**

- Präsenzprüfung (Horchboxen, Detektor),
- Netzfänge, Ermittlung Jagd-/Raumnutzung, Quartiersuche (→ Besenderung)
- Habitaterfassung und -bewertung
- in FFH 403, 406, 411 412 und 572

**Mopsfledermaus**

Foto: Sebastian Hennings



Susanne Diemer

Auftaktveranstaltung

11.08.2021

16

YGGDRASILDiemer

# Untersuchungen

## Anhang II-Arten der FFH-RL:

### Fledermäuse



Großes Mausohr

Bechsteinfledermaus

Susanne Diemer

Auftaktveranstaltung

11.08.2021

17

YGGDRASIL Diemer

# Untersuchungen

## Anhang II-Arten der FFH-RL:

### Fischotter

- Datenrecherche
- Habitaterfassung
- Aufnahme von indirekten Nachweisen
- im FFH 154



Fischotter

Foto: Sebastian Hennings

Susanne Diemer

Auftaktveranstaltung

11.08.2021

18

YGGDRASIL Diemer

## Untersuchungen

### Anhang II-Arten der FFH-RL:

#### Fische

- Datenrecherche
- Erfassung durch Elektrofischung und Schaufelproben
- Habitaterfassung und -bewertung
- in FFH 154 u. 403



oben: **Bach-Neunauge**  
unten: **Schlammpeitzger**

Fotos: Udo Rothe

Susanne Diemer

Auftaktveranstaltung

11.08.2021

19

YGGDRASILDiemer

## Untersuchungen

### Anhang II-Arten der FFH-RL:

#### Kammolch

- Datenrecherche
- Erfassung an Referenzflächen (Einsatz von Reusen)
- Habitaterfassung und -bewertung
- im FFH 403



Foto: Susanne Diemer (YGGDRASILDiemer)



© Rainer Theuer, wikipedia.org



Foto: Susanne Diemer (YGGDRASILDiemer)

Susanne Diemer

Auftaktveranstaltung

11.08.2021

20

YGGDRASILDiemer

# Untersuchungen

## Anhang I-Arten der Vogel-RL:

### Vögel

- nur Recherche/Auswertung vorhandener Daten
- Informationsaustausch mit Orts- und Fachkundigen



**Roter Milan**  
Foto: Wolfgang Ewert



**Großtrappe**  
Foto: Sebastian Hennings

- Bewertung der Vorkommen und Habitate
- im FFH 154, 411 und 412 (SPA-Gebiete)

Susanne Diemer

Auftaktveranstaltung

11.08.2021

21

YGGDRASIL Diemer

# Untersuchungen

### Vögel



**Großtrappe**  
Fotos: Steffen Bohl  
(NP Hoher Fläming)

Susanne Diemer

Auftaktveranstaltung

11.08.2021

22

YGGDRASIL Diemer

## Bedeutende Arten der Fauna und Flora

- Beibeobachtungen im Rahmen der faunistischen Erfassungen
- Auswertung vorhandener Daten, Gutachten und Planungen
- für alle sechs FFH-Gebiete



Zweigestreifte Quelljungfer



Keulen-Bärlapp

© Cradley, Malvern, U.K, wikimedia.org

Susanne Diemer

Auftaktveranstaltung

11.08.2021

23

YGGDRASIL Diemer

## Lebensraumtypen nach Anhang I Übersicht der Ergebnisse der Kartierungen 2020

LRT	Bezeichnung
3260	Flüsse der planaren bis montanen Stufe
6430	Feuchte Hochstaudenfluren der planaren und montanen bis alpinen Stufe
6510	Magere Flachland-Mähwiesen ( <i>Alopecurus pratensis</i> , <i>Sanguisorba officinalis</i> )
7140*	Übergangs- und Schwingrasenmoore
9110	Hainsimsen-Buchenwald (Luzulo-Fagetum)
9130	Waldmeister-Buchenwald (Asperulo-Fagetum)
9160	Subatlantischer oder mitteleuropäischer Stieleichenwald oder Hainbuchenwald ( <i>Carpinion betuli</i> )
9190	Alte bodensaure Eichenwälder auf Sandebenen mit <i>Quercus robur</i>
91D0*	Moorwälder
91E0*	Auen-Wälder mit <i>Alnus glutinosa</i> und <i>Fraxinus excelsior</i> (Alno-Padion, Alnion incanae, Salicion albae)

\* Prioritärer Lebensraum

Susanne Diemer

Auftaktveranstaltung

11.08.2021

24

YGGDRASIL Diemer

## Lebensraumtypen nach Anhang I

### Erfassung und Bewertung

#### Kriterien

- Arteninventar
- Habitatstrukturen
- Beeinträchtigungen

### Beispiel Fließgewässer

**Baitzer Bach (FFH 154)**  
südlich von Baitz

*Foto: Susanne Diemer  
(YGGDRASILDiemer)*



YGGDRASILDiemer

Susanne Diemer

Auftaktveranstaltung

11.08.2021

25

## Lebensraumtypen nach Anhang I

### Beispiel Fließgewässer



**Polsbach (FFH 403)**

**Baitzer Bach (FFH 154)**  
nördlich von Baitz

*Fotos: Susanne Diemer  
(YGGDRASILDiemer)*



YGGDRASILDiemer

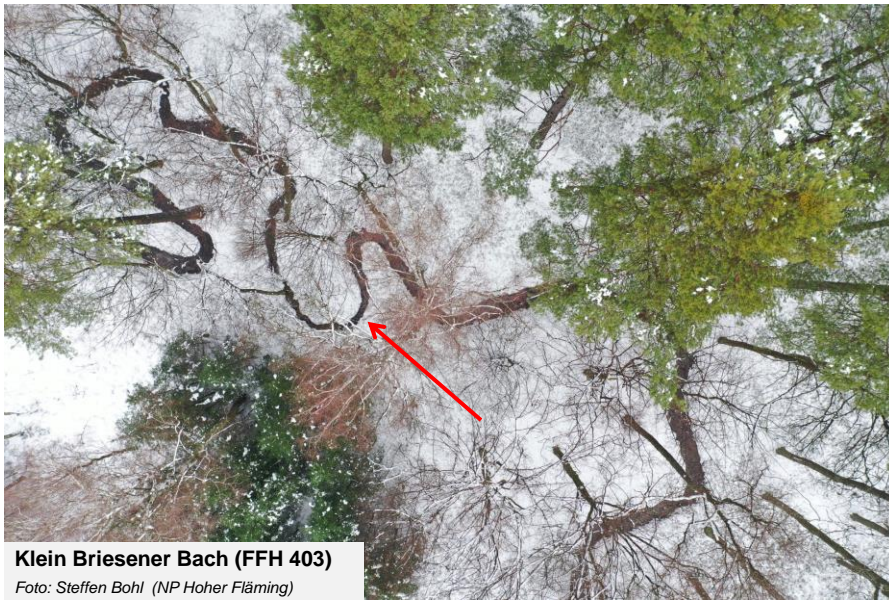
Susanne Diemer

Auftaktveranstaltung

11.08.2021

26

## Lebensraumtypen nach Anhang I



**Klein Briesener Bach (FFH 403)**

Foto: Steffen Bohl (NP Hoher Fläming)

Susanne Diemer

Auftaktveranstaltung

11.08.2021

27

YGGDRASIL Diemer

## Lebensraumtypen nach Anhang I

### Beispiel Wald-LRT



**Arensnest (FFH 412)**

Foto: Steffen Bohl  
(NP Hoher Fläming)



**Flämingbuchen (FFH 572)**

Foto: Wolfgang Petrick  
(NagolaRe GmbH)

Susanne Diemer

Auftaktveranstaltung

11.08.2021

28

YGGDRASIL Diemer

## Lebensraumtypen nach Anhang I

### Beispiel Wald-LRT



**Mittelbruch (FFH 406)**  
Foto: Susanne Diemer  
(YGGDRASILDiemer)

**Bullenberger Bach /  
Klein Briesener Bach (FFH403)**  
Foto: Anke Braune (NP Hoher Fläming)

Susanne Diemer

Auftaktveranstaltung

11.08.2021

29

YGGDRASILDiemer

## Lebensraumtypen nach Anhang I

### Beispiel Wald-LRT



**Flämingbuchen (FFH 572)**  
Foto: Wolfgang Petrick  
(NagolaRe GmbH)



**Flämingbuchen (FFH 572)**  
Foto: Wolfgang Petrick  
(NagolaRe GmbH)



**Bereich Polsbach (FFH 403)**  
Foto: Susanne Diemer  
YGGDRASILDiemer)

Susanne Diemer

Auftaktveranstaltung

11.08.2021

30

YGGDRASILDiemer

## Lebensraumtypen nach Anhang I

### Beispiel Wald-LRT



**Flämingbuchen (TF Frauenberg) / FFH 572**

Foto: Wolfgang Petrick (Nagola ReGmbH)



**Arensnest / FFH 412**

Foto: Steffen Bohl (NP Hoher Fläming)

Susanne Diemer

Auftaktveranstaltung

11.08.2021

31

YGGDRASIL Diemer

## Lebensraumtypen nach Anhang I

### Beispiel Wald-LRT



**Wald-Veilchen**

Foto: Steffen Bohl  
(NP Hoher Fläming)



**Leberblümchen**

© Matei Batha, wikimedia.org



**Busch-Windröchen**  
Foto: Sonnenberg

Susanne Diemer

Auftaktveranstaltung

11.08.2021

32

YGGDRASIL Diemer

## Lebensraumtypen nach Anhang I

### Baitzer Bach (FFH 154) (Nordteil)

#### Legende

##### Lebensraumtypen

- 3260E - Entwicklungsfläche: Flüsse der planaren bis montanen Stufe
- FFH-Grenze



Susanne Diemer

Auftaktveranstaltung

11.08.2021

33

YGGDRASIL Diemer

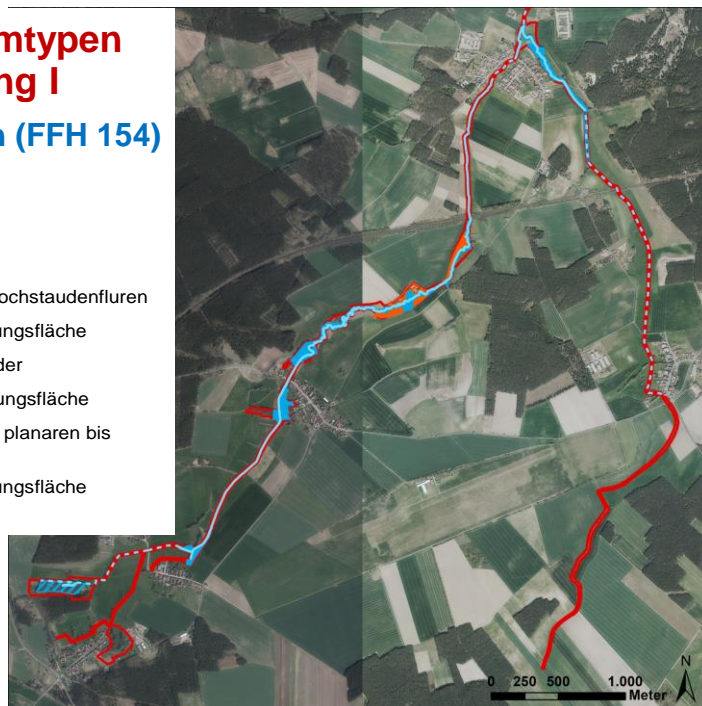
## Lebensraumtypen nach Anhang I

### Baitzer Bach (FFH 154) (Südteil)

#### Legende

##### Lebensraumtypen

- 6430 - Feuchte Hochstaudenfluren
- 6430E - Entwicklungsfläche
- 91E0 - Auen-Wälder
- 91E0E - Entwicklungsfläche
- 3260 - Flüsse der planaren bis montanen Stufe
- 3260E - Entwicklungsfläche
- FFH-Grenze



Susanne Diemer

Auftaktveranstaltung

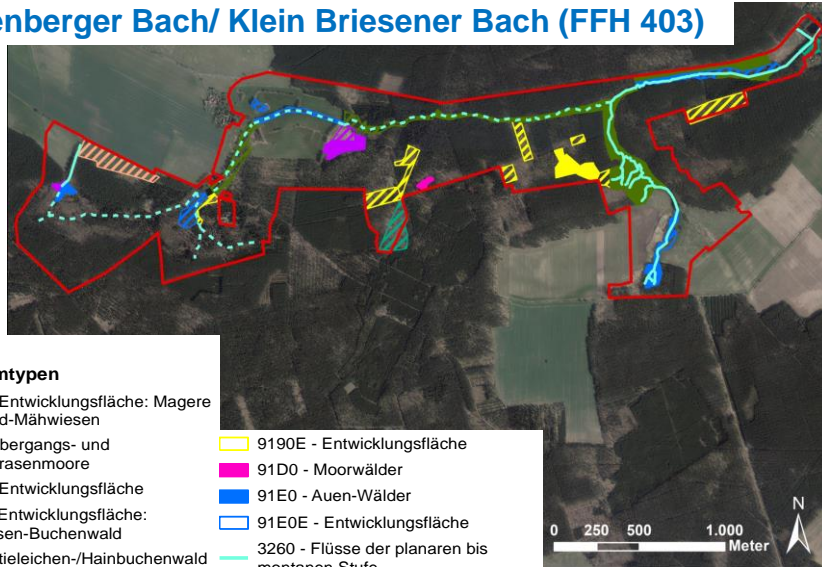
11.08.2021

34

YGGDRASIL Diemer

## Lebensraumtypen nach Anhang I

### Bullenberger Bach/ Klein Briesener Bach (FFH 403)



#### Legende

##### Lebensraumtypen

- |  |   |
|--|---|
| 6510E - Entwicklungsfläche: Magere Flachland-Mähwiesen | 9190E - Entwicklungsfläche                    |
| 7140 - Übergangs- und Schwingrasenmoore                | 91D0 - Moorwälder                             |
| 7140E - Entwicklungsfläche                             | 91E0 - Auen-Wälder                            |
| 9110E - Entwicklungsfläche: Hainsimsen-Buchenwald      | 91E0E - Entwicklungsfläche                    |
| 9160 - Stieleichen-/Hainbuchenwald                     | 3260 - Flüsse der planaren bis montanen Stufe |
| 9160E - Entwicklungsfläche                             | 3260E - Entwicklungsfläche                    |
| 9190 - bodensaure Eichenwälder                         | FFH-Grenze                                    |

Susanne Diemer

Auftaktveranstaltung

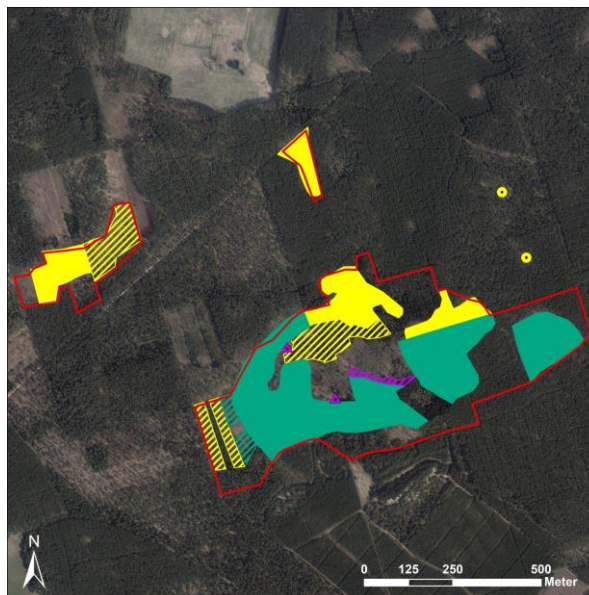
11.08.2021

35

YGGDRASIL Diemer

## Lebensraumtypen nach Anhang I

### Mittelbruch (FFH 406)



#### Legende

##### Lebensraumtypen

- |   |
|---|
| 7140E - Entwicklungsfläche: Übergangs- und Schwingrasenmoore  |
| 9110 - Hainsimsen-Buchenwald                                  |
| 9110E - Entwicklungsfläche                                    |
| 9190 - bodensaure Eichenwälder                                |
| 9190E - Entwicklungsfläche                                    |
| 7140 E - Entwicklungsfläche: Übergangs- und Schwingrasenmoore |
| 9190 - bodensaure Eichenwälder                                |
| FFH-Grenze  |

Susanne Diemer

Auftaktveranstaltung

11.08.2021

36

YGGDRASIL Diemer

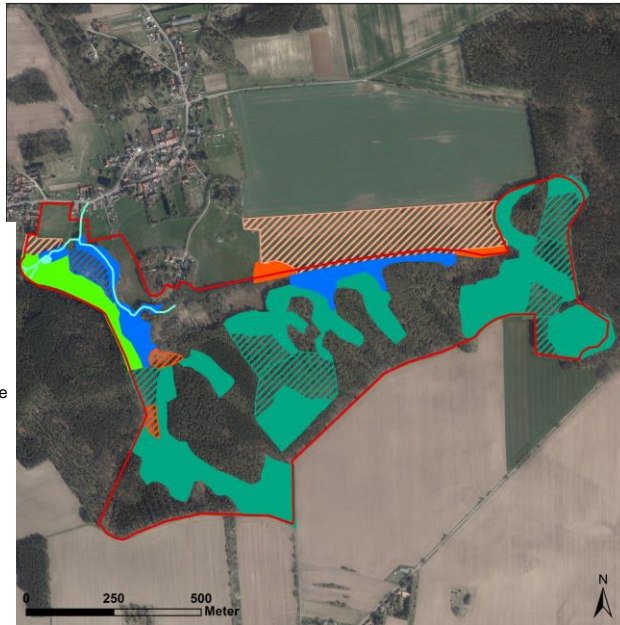
## Lebensraumtypen nach Anhang I

### Schlamau (FFH 411)

#### Legende

#### Lebensraumtypen

- 3260 - Flüsse der planaren bis montanen Stufe
- 6430 - Feuchte Hochstaudenfluren
- 6430E - Entwicklungsfläche
- 6510E - Entwicklungsfläche: Magere Flachland-Mähwiesen
- 9110 - Hainsimsen-Buchenwald
- 9110E - Entwicklungsfläche
- 9130 - Waldmeister-Buchenwald
- 91E0 - Auen-Wälder
- 91E0E - Entwicklungsfläche
- 3260 - Flüsse der planaren bis montanen Stufe
- FFH-Grenze



YGGDRASIL Diemer

Susanne Diemer

Auftaktveranstaltung

11.08.2021

37

## Lebensraumtypen nach Anhang I

### Arensnest (FFH 412)

#### Legende

#### Lebensraumtypen

- 9110 Hainsimsen-Buchenwald
- 9110E Entwicklungsfläche
- 9190 bodensaure Eichenwälder
- 9190E Entwicklungsfläche
- FFH-Grenze



YGGDRASIL Diemer

Susanne Diemer

Auftaktveranstaltung

11.08.2021

38





## Lebensraumtypen nach Anhang I

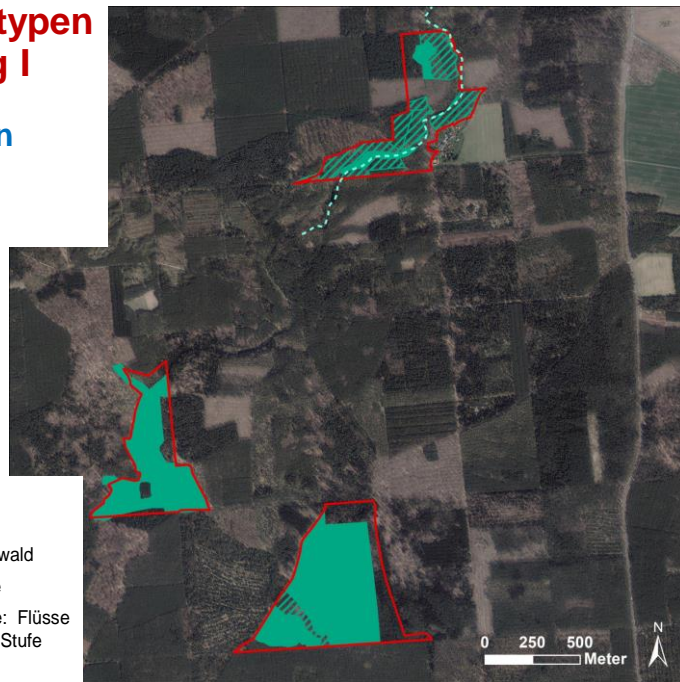
### Flämingbuchen (FFH 572)

Westflächen

#### Legende

##### Lebensraumtypen

-  9110 - Hainsimsen-Buchenwald
-  9110E - Entwicklungsfläche
-  3260E - Entwicklungsfläche: Flüsse der planaren bis montanen Stufe
-  FFH-Grenze



Susanne Diemer

Auftaktveranstaltung

11.08.2021

39

YGGDRASIL Diemer






## Lebensraumtypen nach Anhang I

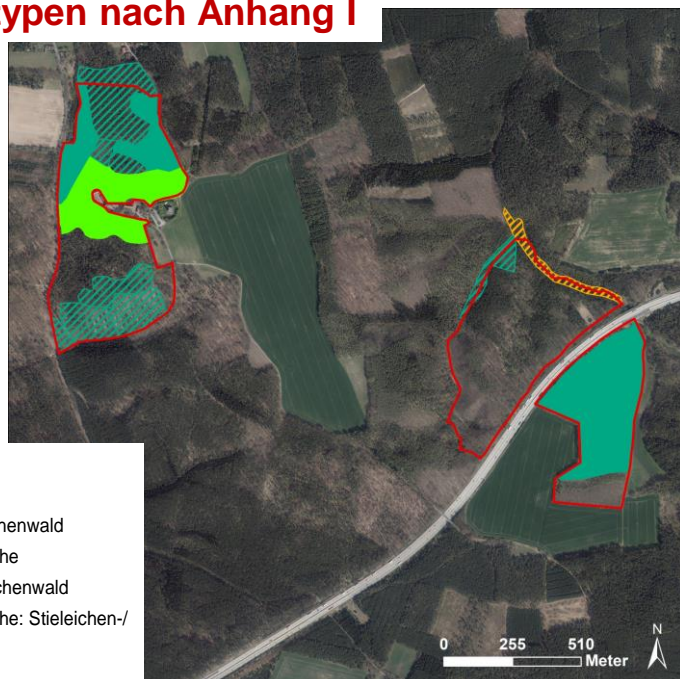
### Flämingbuchen (FFH 572)

Ostflächen

#### Legende

##### Lebensraumtypen

-  9110 Hainsimsen-Buchenwald
-  9110E Entwicklungsfläche
-  9130 Waldmeister-Buchenwald
-  9160E Entwicklungsfläche: Stieleichen-/Hainbuchenwald
-  FFH-Grenze



Susanne Diemer

Auftaktveranstaltung

11.08.2021

40

YGGDRASIL Diemer

## Weitere Vorgehensweise und wichtige Aspekte im Rahmen der Managementplanung:

- ❖ **Auswertung und Bewertung** der Lebensraumtypen und Habitats der Anhang II-Arten unter besonderer Berücksichtigung der Kohärenzfunktion
- ❖ Auswertung/Berücksichtigung vorhandener Planungen und Konzepte wie PEP, GEK, Machbarkeitsstudie
- ❖ **Entwicklung und Erhalt** von LRT 3260 und Habitaten:
  - Wasserregime → Gewässerunterhaltung, Gewährleistung der ökologischen Durchgängigkeit,
  - Entwicklung von Gewässerstrukturen  
→ Ufer-/Sohlstrukturen, Gewässerrandstreifen
- ❖ **Entwicklung und Erhalt** von Wald- LRT und Habitaten:
  - Förderung/Entwicklung von Biotopbäumen und Totholz, u.a. als Habitats für Fledermäuse
  - Entwicklung der Strukturen (Schichtung, Altersklassen)
  - Erhalt/Entwicklung der Quellbereiche

## Weitere Vorgehensweise und wichtige Aspekte im Rahmen der Managementplanung:

- ❖ **Vorgespräche/Abstimmung mit Nutzern, Anwohnern und weiteren Beteiligten**
- ❖ Tourismus/Erholungsnutzung
- ❖ Gespräche und Vororttermine mit Fachexperten
- ❖ Erhaltungs- und Entwicklungsmaßnahmen, Fördermöglichkeiten

**Wir freuen uns auf eine rege Zusammenarbeit und engen Austausch mit allen Beteiligten und Nutzern.**

**Dies ist für eine gute Managementplanung erwünscht und erforderlich.**

**Wir sind für alle Anregungen und Hinweise dankbar.**

**Wir geben allen gerne Auskunft.**

**Vielen Dank für  
Ihre Aufmerksamkeit!**



YGGDRASIL Diemer



**YGGDRASILDIEMER**

Ökologie · Naturschutz · Landschaftsplanung

**Kontakt:**  
susanne.diemer@yggdrasil-diemer.de

Susanne Diemer

Auftaktveranstaltung

11.08.2021

43